

Neuer Webserver für die Bildschirmschreiber DS 500 und DS 400



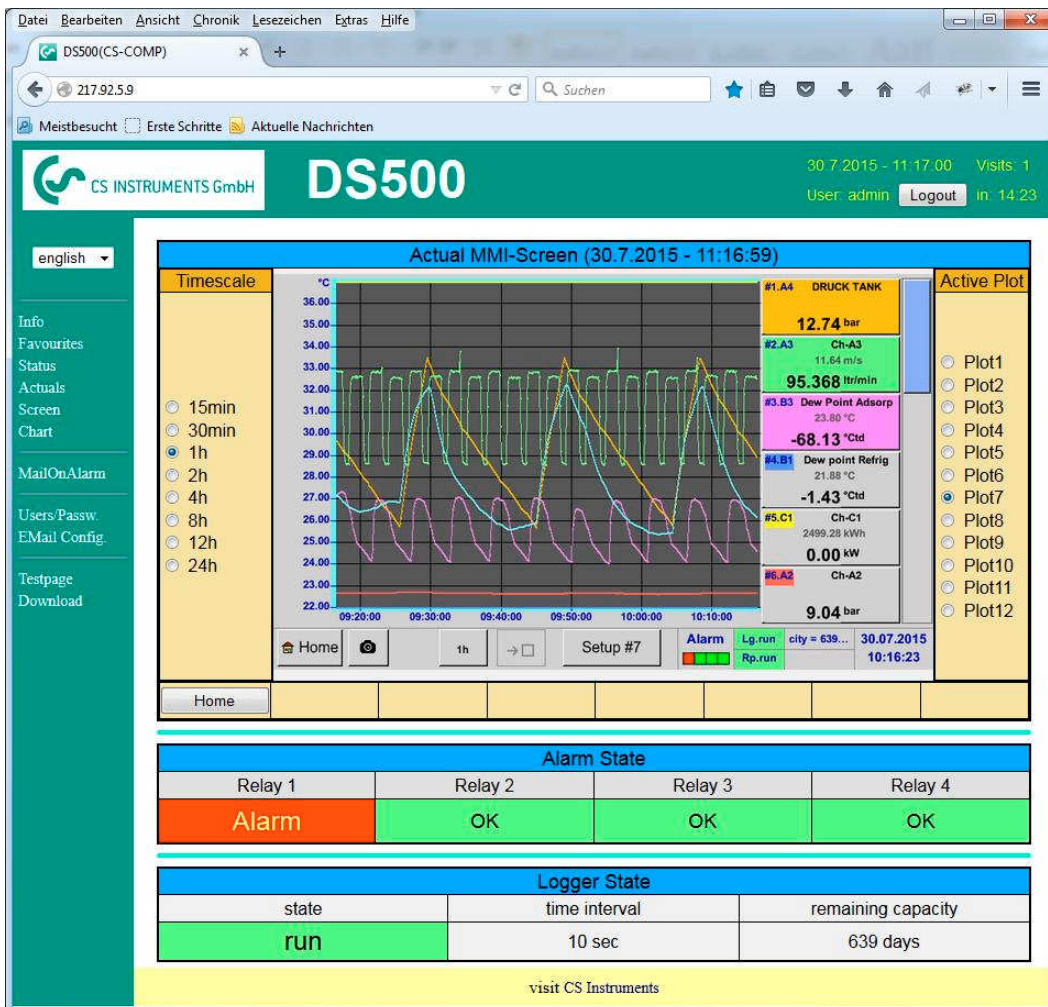
Ab sofort ist für die Bildschirmschreiber DS 500 und DS 400 ein neuer Webserver mit wesentlich erweiterten Funktionen erhältlich. Anwender können damit ab sofort auf alle Messdaten (aktuelle Messdaten und historische Messdaten) weltweit zugreifen und diese auf Ihrem Smartphone oder Tablet bzw. Computer anzeigen lassen. Zur Überwachung von Grenzwerten erfolgt bei Überschreitung eine Alarmierung per E-Mail.

Der neue Webserver kann als Option bei jedem DS 500/400, auch bei den mobilen Versionen, mitbestellt werden. Um den Funktionalitäten des Webserverns nutzen zu können, muss das DS 500/400 im Firmennetzwerk mit eigener IP Adresse eingerichtet werden.

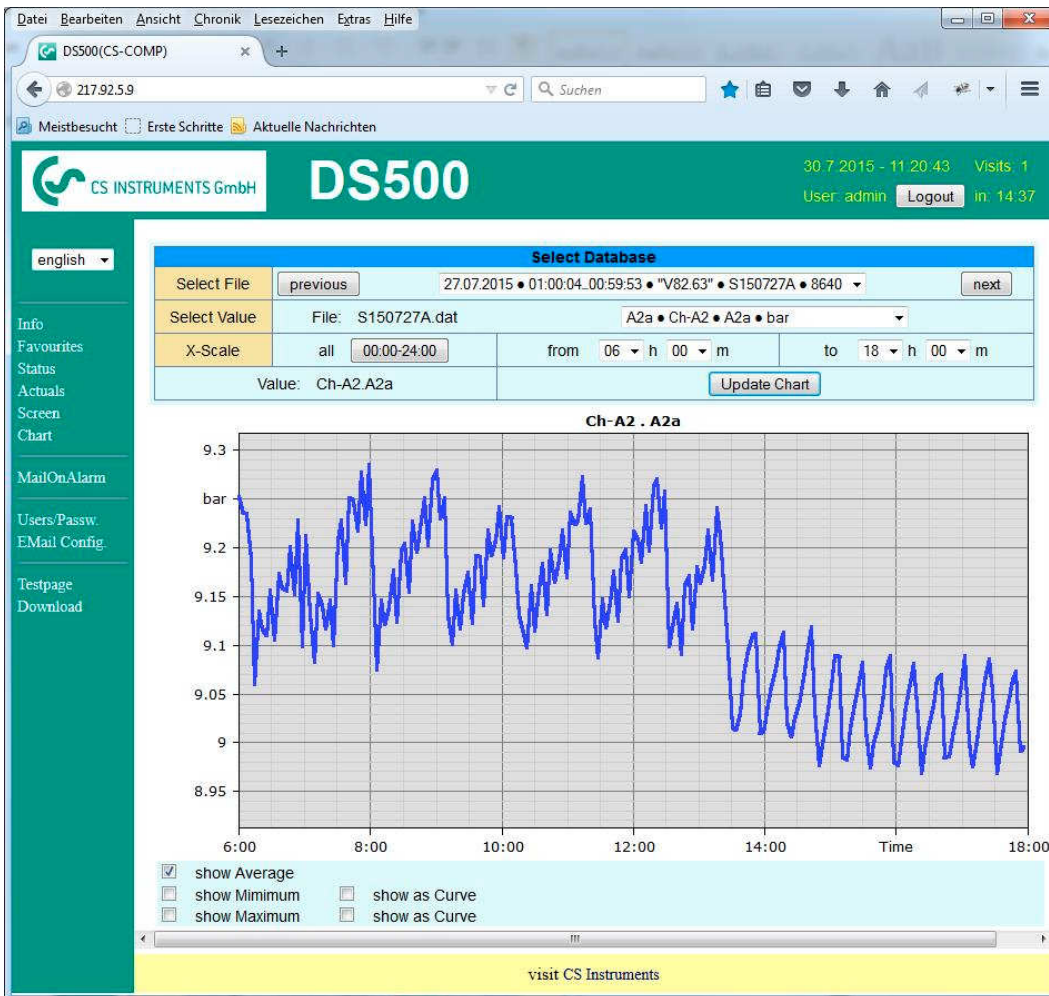
Der Webserver im DS 500/400 stellt eine Website zur Verfügung, auf der die Messwerte dargestellt werden. Diese kann von Smartphones/Tablets/Computern über den jeweils installierten Browser abgerufen werden. Vorteil: Sie brauchen auf dem

Smartphone/Tablet/PC keine zusätzliche Software installieren.

Die Funktionalität im Einzelnen:



Ansicht der aktuellen Messwerte (grafisch oder tabellarisch)



**Ansicht der historischen Messwerte als Einzelkurve
(Zeitraum frei wählbar)**

Automatischer E-Mail Versand bei Grenzwertüberschreitung:

Vergabe von Zugangsberechtigungen

Unterschiedliche Gruppen mit unterschiedlichen Usern/Passwörtern können unterschiedliche Zugangsberechtigungen (Levels) zugeordnet werden.

Datenlogger starten

Im Falle eines gestoppten Loggers kann die Gruppe Operator und Administrator den Datenlogger auch über den Webserver aus der Ferne starten.

PS: Alle bereits im Einsatz befindlichen DS 500/ DS 400 können mit dem neuen Webserver aufgerüstet werden.